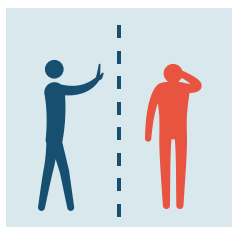


NUOVO CORONAVIRUS

INFORMAZIONI



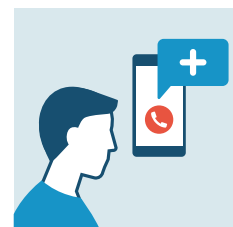
Lavarsi spesso le mani



Evitare il contatto ravvicinato con persone che manifestano tosse e febbre



Non toccarsi bocca, occhi e naso con le mani

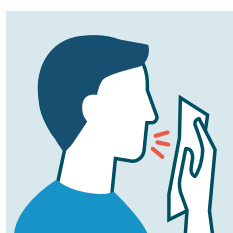


In caso di dubbio:

- **non andare al pronto soccorso per limitare il rischio di contagio.**

- **contattare il proprio medico di famiglia se si ritiene di essere stati contagiati.**

In caso di domande chiamare la hotline al numero **0800 144 144, attiva tutti i giorni dalle 7.00 alle 22.00.**



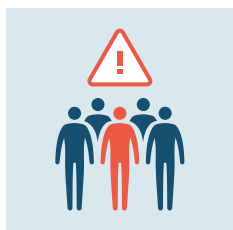
Tossire o starnutire in un fazzoletto o, in mancanza, nella piega del gomito



Usare la mascherina solo se si sospetta di essere malati o se si assistono persone malate



Se si manifestano sintomi influenzali evitare il contatto con altre persone e restare a casa



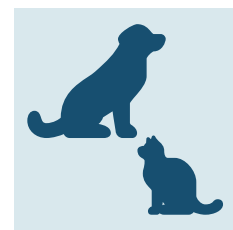
In caso di sintomi influenzali (febbre, tosse, raffreddore), evitare le visite nelle strutture socio-sanitarie come ospedali, scuole, case anziani



Non prendere antibiotici se non prescritti dal medico



I pacchi provenienti dalla Cina e i prodotti "Made in China" non sono pericolosi



Gli animali da compagnia non diffondono il nuovo coronavirus